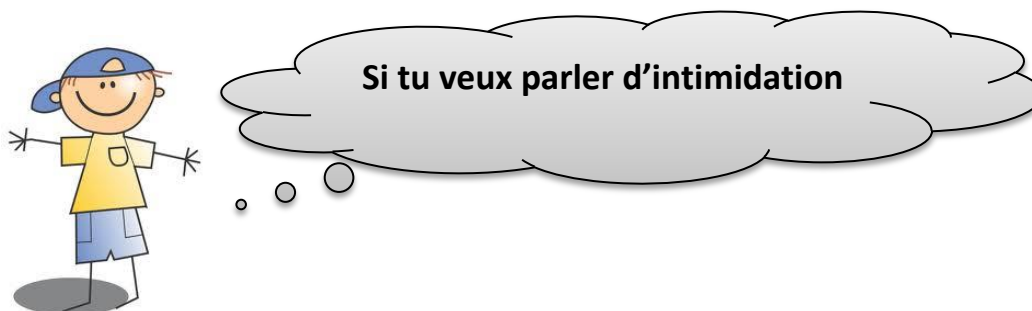


## La procédure de signalement

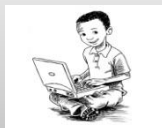


En personne



- Aller voir un adulte de l'école (enseignant, TES, parent, direction, secrétaire...)

Par courriel



- Je dénonce

Au téléphone  
en appelant



- La direction au 514-380-8899 poste 4251
- Le bureau des TES au 514-380-8899 poste 5250
- La responsable du service de garde au 514-380-8899 poste 4258

Par écrit



- Écrire la problématique sur une feuille mobile et déposer cette feuille dans la boîte située au local des TES

**N'oublie pas qu'en tout temps tu peux en parler à un adulte de l'école et à tes parents. Ceux-ci peuvent communiquer avec nous.**